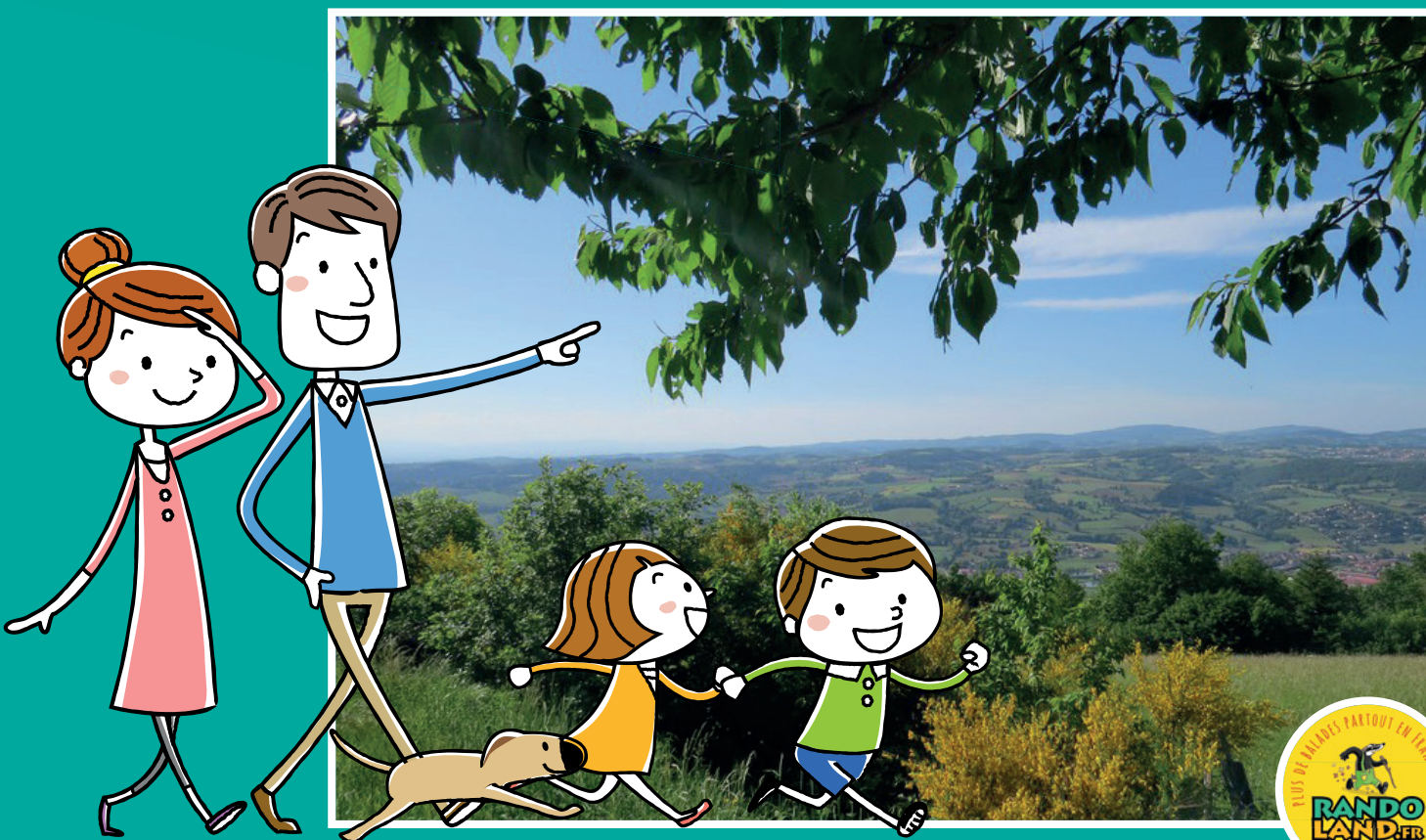


BALADES LUDIQUES POUR PETITS ET GRANDS

Aveize



Visiter,
se balader,
s'amuser!



OFFICE DE TOURISME DES MONTS DU
LYONNAIS

Saint Martin en Haut - 04 78 48 64 32
Saint Symphorien sur Coise - 04 72 24 00 35
Saint Laurent de Chamousset - 04 74 70 58 08
contact@montsdulyonnaistourisme.fr
www.montsdulyonnaistourisme.fr

Moyen



3 km

1h 40

Temps estimé pour un enfant de 4 ans
marchant à 1,8 km/h

Aveize

Départ: Place de l'Église

GPS: 45.682840N / 4.477056E

PRENEZ UN CRAYON

Le nom de la commune pourrait venir du verbe « aviser », regarder ; en effet, de par son altitude, la commune offre de nombreux points de vue assez exceptionnels, d'où il est possible d'admirer autant la vallée de la Brévenne et les monts de Tarare que la vallée lyonnaise, les Alpes, le Pilat ou les monts du Forez.

Deux tables d'orientation permettent ces observations : l'une en contrebas du bourg sur la route de Sainte-Foy-l'Argentière, de laquelle on peut apercevoir par temps clair 23 clochers ; l'autre au lieu-dit « Les Courtines », point culminant de la commune.

Aveize se situe sur la ligne de partage des eaux : au nord, l'Orjolle se jette dans la Méditerranée, tandis qu'au sud, l'Orzon rejoint l'océan Atlantique.

Votre balade emprunte une partie du très agréable sentier botanique.

Nous vous souhaitons une belle promenade !

Carnet de route

Soyez vigilants avec vos enfants notamment sur les zones non piétonnes. Le parcours s'effectue sous votre entière responsabilité. La société Randoland, l'Office de Tourisme et la mairie d'Aveize déclinent toute responsabilité en cas d'accident.

Débuter la balade sur la place de l'Église. Entrer à l'intérieur pour répondre au premier indice . Si l'intérieur de l'église n'est pas accessible, la réponse aux questions est donnée sous la carte de cette page.

Sur la place de l'Église, chercher le panneau de la ligne de partage des eaux ou la croix .

Tourner le dos à l'église et partir dans la rue de la Croix Michel. Arrivés devant la croix, répondre à la question de cet indice .

Puis tourner à droite et descendre sur le chemin situé sur votre droite, en étudiant les panneaux d'interprétation. Les panneaux 4 et 5 servent d'indices .

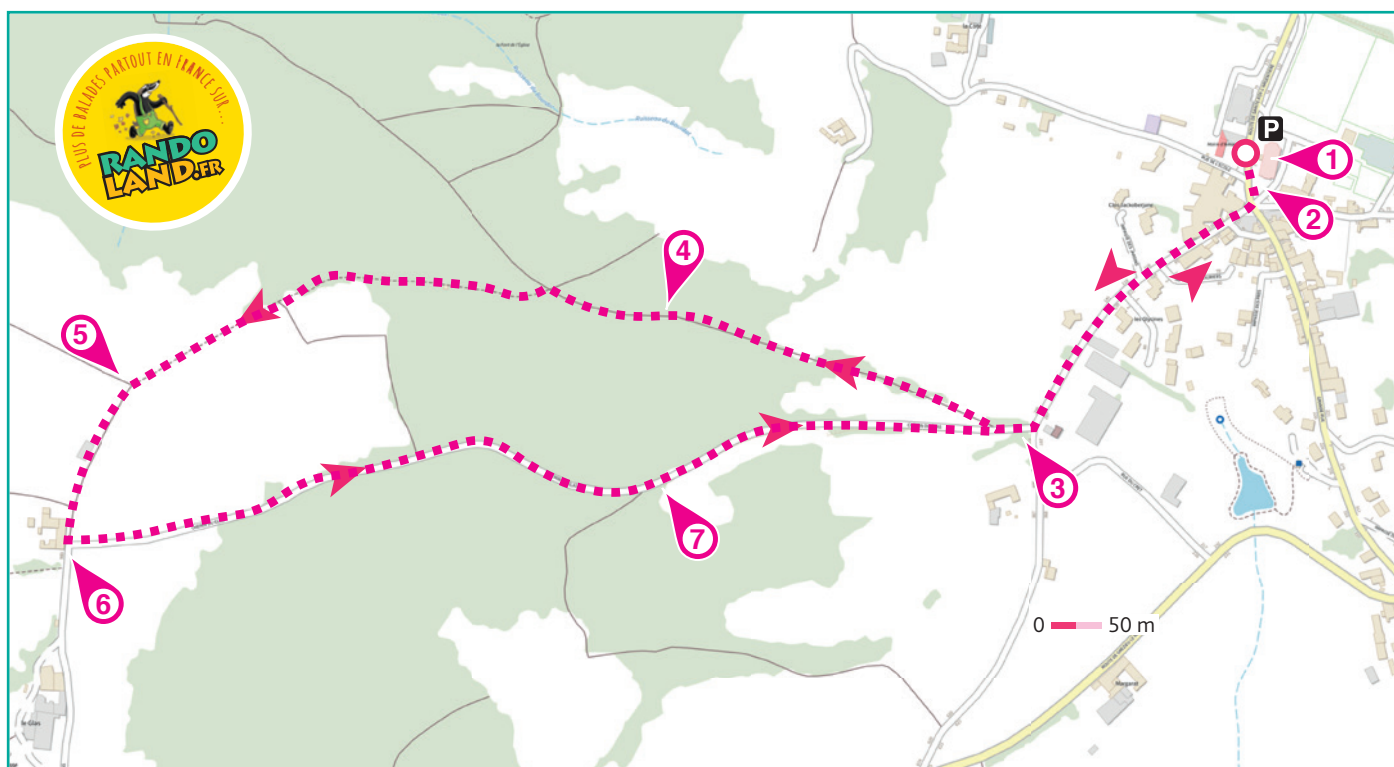
Tourner, juste après le panneau n° 5, dans le premier

chemin à gauche. Passer devant la zone de captage des eaux du séminaire. Longer le champ et marquer une pause à l'intersection des chemins, profiter du panorama et observer le bel arbre (avec le chiffre 1 bombé sur son tronc) .

Reprendre le chemin. Au croisement, marquer une pause pour chercher l'indice .

Monter en direction de la Croix Michel. Au sommet, observer les arbres remarquables sur la droite vers la table de pique-nique .

Continuer toujours tout droit jusqu'au croisement avec la route. Tourner à gauche pour retourner vers l'église. Fin de la balade.





L'inspecteur Rando est passionné par la nature, il aime se promener sans faire de bruit et peut rester aux aguets de longs moments pour observer animaux et insectes. Il a conscience que la vie qui l'entoure est précieuse, et que chaque instant permettant de l'observer est comme un cadeau ! Utilise le dessin ci-contre et les informations fournies sur la page suivante pour découvrir quels animaux et/ou insectes, l'inspecteur Rando a pu observer au cours de sa balade sur le sentier botanique d'Aveize.

En fin de parcours, note leurs numéros dans l'ordre croissant (du plus petit au plus grand) dans la case prévue pour la réponse (sans espace ni aucun signe de ponctuation).

Tu pourras vérifier ta réponse à l'Office de Tourisme.

Tu peux aussi vérifier sur le site randoland.fr et gagner des points bonus !



TA RÉPONSE

Tu peux te rendre à l'Office de Tourisme ou sur le site www.randoland.fr pour vérifier ta réponse (code énigme 6901401P).

① geai ; ② écureuil ; ③ chouette hulotte ; ④ renard ; ⑤ fourmis ; ⑥ sanglier et marcassin ; ⑦ hérisson ; ⑧ taupe ; ⑨ lucane cerf-volant ; ⑩ mulot ; ⑪ lièvre.



Tu vas découvrir, à chaque étape, quel animal ou insecte rayer sur le dessin de la page précédente. À la fin, il en restera quatre : ceux que tu cherches !

1 L'intérieur de l'église

Ici, c'est un endroit de recueillement pour certains, il est important de chuchoter et de marcher tranquillement pour respecter les lieux et les personnes.

Rends-toi doucement au fond de l'église et observe la chaire en bois sculpté.

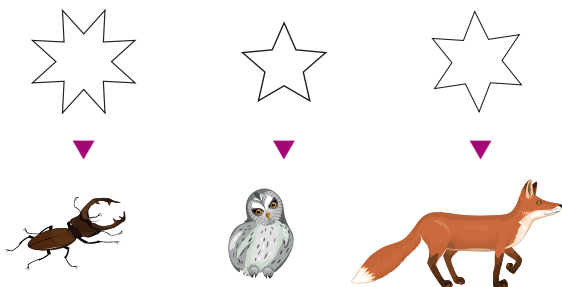
Quel animal N'EST PAS présent ?

Tu vas découvrir le premier animal à rayer sur le dessin de la page précédente.



2 La place de l'Église

Observe les ouvertures en forme d'étoile de l'église. Quelle étoile leur correspond ?



3 La croix

Observe le gros arbre derrière la croix. Quelle feuille lui correspond ? S'il n'en a plus, pense à regarder au sol !



4 Le sentier botanique

Demande à un « grand » de te lire le panneau n° 5 concernant le peuplier tremble.

Que fabrique-t-on avec son bois ?



5 L'arbre et le panorama

Quelle photo a été prise d'ici ?



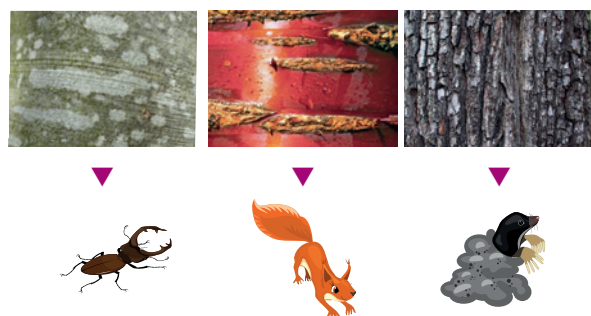
6 Le croisement

Quel élément architectural vois-tu à quelques pas de ce croisement ?



7 Les 3 arbres remarquables

Quelle écorce correspond à celle de ces arbres ?





ÉNIGME

Quel magnifique spectacle que ces trois troncs entremêlés (observables au point 7 de ta balade)! Mais comment est-ce possible? Selon la légende, nombreux sont les amoureux qui se sont donnés rendez-vous à cet endroit, cachés sous les feuillages. Et à force de voir les tourtereaux s'enlacer, les trois fayards comme on les appelle n'ont fait que les imiter.

Un couple, amusé par cette jolie histoire, a décidé de la perpétuer en allant un jour se lover à l'ombre de ces arbres remarquables. Mais quelle surprise pour la jeune femme lorsque son amoureux mit un genou à terre et lui fit la plus belle des demandes, prenant à témoin ces trois arbres: celle de devenir mari et femme.

Grand romantique qu'il est, l'inspecteur Rando est bien curieux de connaître l'identité de ce couple. Accompagne-le dans cette nouvelle enquête passionnante, pleine de promesses et d'amour!

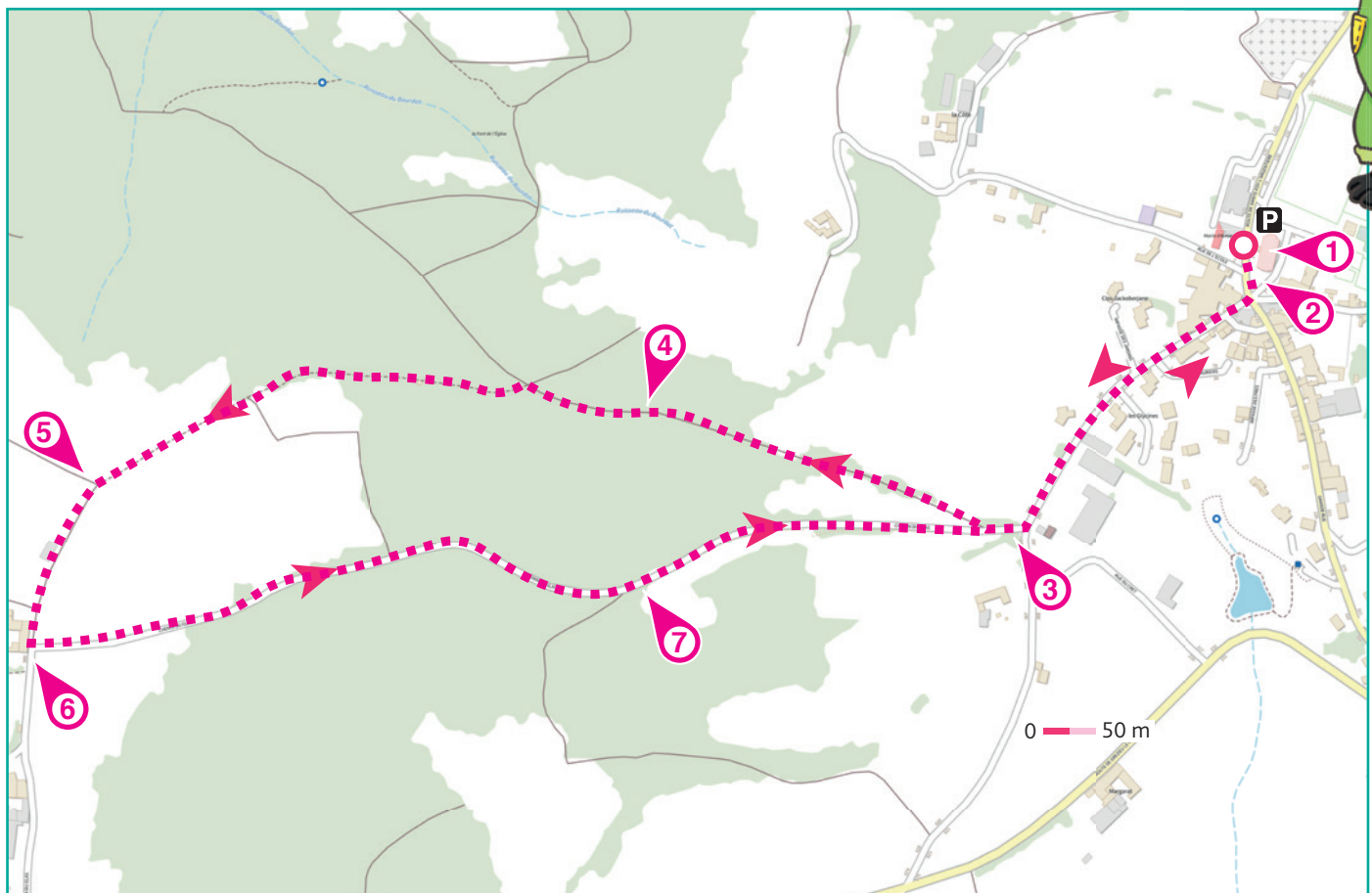


À chaque point indice, lis bien les indications de la page suivante et reporte tes réponses sur la grille de bas de page.

Tu disposes du plan ci-dessous. À l'emplacement des pastilles numérotées, lis les indications qui te permettront de résoudre l'énigme principale.

À la fin de ta balade, rends-toi à l'Office de Tourisme pour vérifier ta réponse.

Tu peux aussi vérifier sur le site randoland.fr et gagner des points bonus!





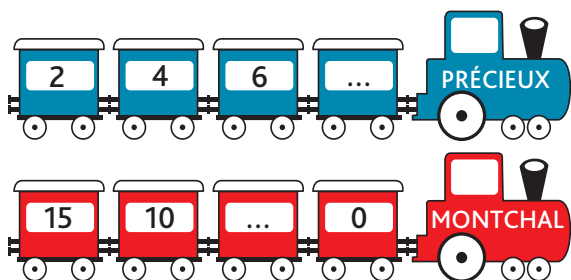
Pour toutes les activités de cette fiche, reporte dans la grille de bas de page les réponses trouvées en face des nombres correspondants.

1 L'intérieur de l'église

Retrouve la grande plaque blanche « Aux enfants d'Aveize morts pour la France » ! Quelle année a fait le plus de victimes ?

Dans quelle suite peux-tu noter le chiffre des unités ?

Ex. : 1938 = 8



Reporte dans la grille la destination présente sur la bonne locomotive.

2 La place de l'Église

À l'extérieur de l'église, combien y a-t-il de branches sur chacune des étoiles visibles ?

Note dans la grille le nom donné à cette étoile.

UN PEU D'AIDE

5 branches : pentagramme / 6 branches : hexagramme / 7 branches : heptagramme / 8 branches : octogramme / 9 branches : ennéagramme / 10 branches : décagramme.

3 La croix

En quoi est faite la croix ? Choisis l'expression ci-dessous dans laquelle figure le nom de ce matériau.

ALIZÉE : Faire feu de tout bois.

NATHAN : Être malheureux comme les pierres.

Reporte dans la grille le prénom de celui qui a fait la bonne proposition.

4 Le sentier botanique

Quelle empreinte ci-dessous est celle de l'animal dont on parle sur le panneau n° 4 ?

chevreuil



10 + 10

renard



6 + 6

Résous l'opération notée sous la bonne photo.

Inscris ton résultat, en lettres, dans la grille.

5 L'arbre et le panorama

On les confond souvent à cause de leurs fruits mais leurs bogues sont différentes. Observe-les sur les branches ou au sol pour trouver le nom de cet arbre qui porte le numéro 1 sur ton chemin !



CHÂTAIGNIER



MARRONNIER

Reporte dans la grille la première lettre du nom de cet arbre.

6 Le croisement

À quelle altitude se trouve le chemin des Pavés ? Range dans l'ordre croissant (du plus petit au plus grand les chiffres qui la composent).

□ < □ < □

Note le chiffre de la case bleutée, en lettres, dans la grille.

Ex. : 912 → 1 < 2 < 9 = UN

7 Les 3 arbres remarquables

Te voici en présence des arbres de la légende. Quelle écorce ci-dessous leur appartient ?



THIBAUD



CAMILLE



RAPHAËL

Note le prénom du bon photographe dans la grille.

Grille réponse

Circuit n°6901401M

1 ▶										
2 ▶										
3 ▶										
4 ▶										
5 ▶										
6 ▶										
7 ▶										



Remets en ordre les caractères des cases colorées pour retrouver les prénoms de ces deux amoureux.

Ta réponse : [Color blocks] et [Color blocks]



Aveize

ÉNIGME

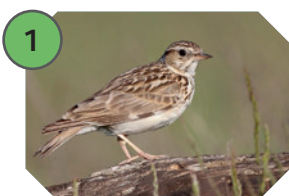
En vacances, Camille aime contempler la faune et la flore. On lui a donc conseillé de se promener sur le sentier botanique d'Aveize et de penser à emporter son appareil photo. Pourquoi ? Pour elle qui aime immortaliser les somptueux paysages, c'est un endroit rêvé et en plus, si elle a un peu de chance, peut-être photographiera-t-elle des oiseaux car ce sentier en regorge !

Alors qu'elle s'apprête à rentrer de sa balade, un oiseau se pose à quelques mètres d'elle. Elle n'a même pas le temps de dégainer son appareil que l'oiseau s'envole déjà. À défaut de l'avoir en photo, cet instant est tout de même fixé à jamais dans sa mémoire.

Découvre avec l'inspecteur Rando le nom de l'oiseau que Camille a vu !



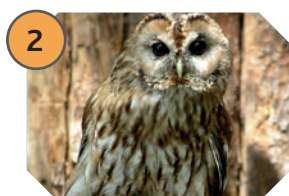
LISTE DES OISEAUX



ALOUETTE LULU

Taille : 15 cm

Poids : 26 à 35 grammes



CHOUETTE HULOTTE

Taille : 38 cm

Poids : 380 à 800 grammes



PIC ÉPEICHE

Taille : 24 cm

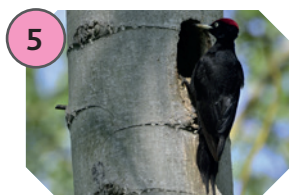
Poids : 70 à 98 grammes



MARTIN-PÊCHEUR

Taille : 16 cm

Poids : 30 à 45 grammes



PIC NOIR

Taille : 46 cm

Poids : 200 à 380 grammes



CHARDONNERET

Taille : 12 cm

Poids : 14 à 18 grammes



HUPPE FASCIÉE

Taille : 32 cm

Poids : 55 à 80 grammes



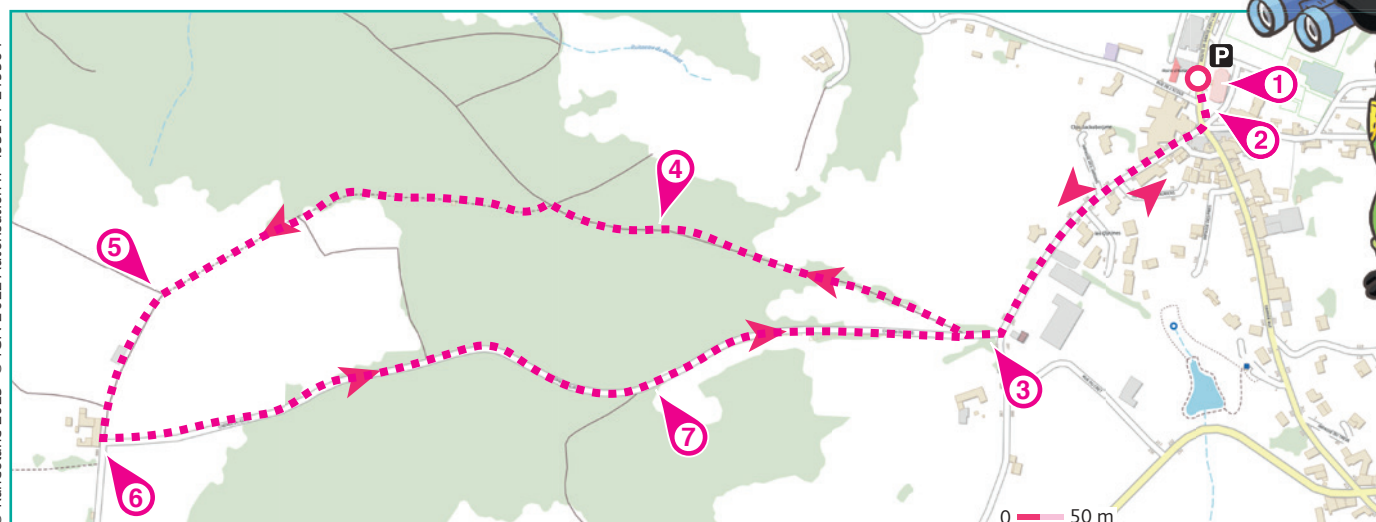
ROLLIER D'EUROPE

Taille : 32 cm

Poids : 110 à 155 grammes

Tu disposes du plan ci-dessous. À l'emplacement des pastilles numérotées, lis les indications qui te permettront de résoudre l'énigme principale.

À la fin de ta balade, rends-toi à l'Office de Tourisme vérifier ta réponse. Tu peux aussi vérifier sur le site randoland.fr et gagner des points bonus !





Lors du passage devant chacun des indices lis attentivement les indications fournies. Elles te permettront de résoudre l'énigme posée au verso de cette page.

1 L'intérieur de l'église

Ici, c'est un endroit de recueillement pour certains, il est important de parler doucement et de se déplacer tranquillement pour respecter les lieux et les personnes.

Plusieurs scènes sculptées dans cette église sont le récit de la mort du Christ. Elles sont toutes signées par un certain P., sculpteur à Lyon. Mais quel est son nom? Calcule sa valeur, sachant qu'une consonne vaut + 11 et une voyelle - 2.

Ex. : RANDO = 11 - 2 + 11 + 11 - 2 = 29

Élimine de la liste l'oiseau dont la taille est identique à ton résultat. Ce n'est pas celui recherché.

2 La place de l'Église

Cherche le panneau sur l'aqueduc romain de la Brévenne et lis attentivement le paragraphe le concernant pour répondre à cette question.

Des amies en discutent, à toi de déchiffrer ce qu'elles ont voulu dire.

VICTOIRE: L'oquodoc do lo Brovonno so ploc ooo 20^{om} rong dos oquedoc ontoquos.

PÉNÉLOPE: L'oquodo comptoot doox longoos lognos d'orchos.

SALOMÉ: La longoor de l'oquodoc ootoot do 50 kolomotros.

L'oiseau dont le nom rime avec le prénom de celle qui a raison est à rayer de la liste.

3 La croix

Intéresse-toi au gros arbre qui se trouve juste derrière la croix. Quel fruit pousse dessus? S'il n'en a plus, cherche au sol!



$$(9 \times 5) - 10$$



$$(9 \times 10) + 8$$



$$(9 \times 9) - 1$$

Résous l'opération notée sous le bon fruit.

Raye de la liste l'oiseau dont le poids maximum correspond à ton résultat.

4 Le sentier botanique

Complète les informations manquantes concernant l'animal présenté sur le panneau n° 4 à l'aide des lettres ci-après:

A A B C D E E E E E E I I L N N O
R R R R R R R R R S T U U V

Le _ _ _ _ _ est un mammifère
_ _ _ _ _ vivant dans un
_ _ _ _ _ . On dit de lui qu'il est
_ _ _ _ _ et habile.

Avec les lettres non utilisées, découvre une couleur.

L'oiseau dont la pastille numérotée porte cette même couleur est à supprimer de la liste.

5 L'arbre et le panorama

Souvent confondu à cause de leurs fruits, on peut pourtant les différencier grâce aux bogues. Observe les branches ou le sol. As-tu trouvé quel arbre porte le numéro 1 sur ton chemin?



MARRONNIER



CHÂTAIGNIER

Le nom d'un oiseau commence par les trois premières lettres de l'arbre découvert. Barre-le de la liste car ce n'est pas le bon!

6 Le croisement

À quelle altitude se trouve le chemin des Pavés? Fais la somme des nombres.

Ex. : 855 = 8 + 5 + 5 = 18

Divise ton résultat par 3.

Tu peux ôter de la liste l'oiseau dont la pastille colorée porte ce numéro.

7 Les 3 arbres remarquables

Te voici en présence des trois FAYARDS! Remplace chaque lettre du mot souligné par sa position dans l'alphabet.

Ex. : A → 1 ; B → 2 ; etc.

Additionne ensuite les nombres.

Ex. : RANDO = 18 + 1 + 14 + 4 + 15 = 52

Raye de la liste l'oiseau dont le poids minimum est le plus proche de ton résultat.

UN PEU D'INFO

D'après la légende, les amoureux venaient se cacher ici et à force de les voir s'entrelacer, les arbres ont fait de même et sont maintenant liés à jamais.

Circuit n° 6901401G

Tu devrais savoir quel oiseau Camille a vu.

Ta réponse:

Tu peux vérifier ta réponse à l'Office de Tourisme, à la mairie ou sur le site internet Randoland.fr

4/6 ans - Animaux bois

Réponse générale : **1578** (Geai, fourmis, hérisson et taupe)

1	Ours	Écureuil
2	Étoile 6 branches	Renard
3	Feuille de chêne	Lièvre
4	Allumettes	Sanglier et marcassin
5	Photo de gauche	Chouette
6	Croix	Mulot
7	Écorce de gauche	Lucane cerf-volant

7/9 ans - Réponse générale : **CHLOÉ et PACO**

	Réponse
1	1915 -> 5 (chiffre des unités) = train MONTCHAL
2	Étoiles à 6 branches = HEXAGRAMME
3	Faire feu de tout bois = ALIZÉE
4	Empreinte RENARD -> 6 + 6 = 12 = DOUZE
5	CHÂTAIGNIER = C
6	723 -> 2 < 3 < 7 = SEPT
7	Bonne photo écorce = RAPHAËL

Grille réponse

1 ▶	M	O	N	T	C	H	A	L		
2 ▶	H	E	X	A	G	R	A	M	M	E
3 ▶	A	L	I	Z	É	E				
4 ▶	D	O	U	Z	E					
5 ▶	C									
6 ▶	S	E	P	T						
7 ▶	R	A	P	H	A	Ë	L			

C H L O É et P A C O

+ 10 ans - Réponse générale : **Pic noir**; taille: 46 cm; poids: 200 à 380 grammes (pastille rose n° 5)

	Réponse	Oiseau éliminé
1	VERMARE -> 11 - 2 + 11 + 11 - 2 + 11 - 2 = 38 - Pas taille de 38 cm.	Chouette hulotte; taille: 38 cm; poids: 380 à 800 grammes (pastille orange n° 2)
2	L'aqueduc fait 70 km de long et se place au 10 ^e rang des aqueducs antiques = PÉNÉLOPE - Pas nom d'oiseau qui rime en OPE.	Rollier d'Europe; taille: 32 cm; poids: 110 à 155 grammes (pastille grise n° 8)
3	Photo gland (9 x 5) - 10 = 35 - Pas poids maximum égal à 35.	Alouette lulu; taille: 15 cm; poids: 26 à 35 grammes (pastille verte n° 1)
4	RENARD, CARNIVORE, TERRIER, RUSÉ -> BLEU - Pas pastille bleue.	Huppe fasciée; taille: 32 cm; poids: 55 à 80 grammes (pastille bleue n° 7)
5	Bonne photo CHÂTAIGNIER - Pas nom commençant par les trois premières lettres.	Chardonneret; taille: 12 cm; poids: 14 à 18 grammes (pastille jaune n° 6)
6	723 -> 7 + 2 + 3 = 12 et 12 ÷ 3 = 4 - Pas pastille n° 4	Martin-pêcheur; taille: 16 cm; poids: 30 à 45 grammes (pastille rouge n° 4)
7	FAYARDS -> 6 + 1 + 25 + 1 + 18 + 4 + 19 = 74 - Pas poids minimum proche de 74.	Pic épeiche; taille: 24 cm; poids: 70 à 98 grammes (pastille violette n° 3)