



Rhône

Sainte Foy l'Argentière

Très difficile



Très facile

1h30



2,5 km

Parking de la gare



Sainte Foy l'Argentière, situé dans les Monts du Lyonnais, est un village charmant et dynamique. Ce bourg très commerçant, concentré autour de sa « Grande Rue », s'étend sur une toute petite superficie (154 ha), ce qui en fait un lieu idéal de promenade en famille.

Au milieu de votre balade, le parc municipal vous offrira la possibilité d'effectuer une pause. Les enfants profiteront des jeux, pendant que les parents se reposeront sur un banc ombragé.

Sainte Foy l'Argentière possède une histoire riche grâce à son passé minier et industriel ; le château, l'église, la gare, l'école, la mairie sont des bâtiments remarquables qui jalonnent votre visite. Plusieurs passages en bord de rivière vous montreront la partie bucolique du village et vous pourrez adresser un petit coucou aux truites ! Nous vous invitons en outre à terminer votre aventure par un voyage à bord du Mini Train des Monts du Lyonnais, qui apportera une touche ludique et insolite à votre journée.

Infos

Le parc d'animation ferroviaire du Mini-train des Monts du Lyonnais : le mini-train du Lyonnais est situé à côté de la gare. Pour plus d'informations, consulter le site web www.minitrain-ml.fr, téléphoner au 0672 8116 41 ou à l'Office de Tourisme de Saint-Martin-en Haut (04 82 90 10 85).

L'église de Sainte Foy l'Argentière : construite vers 1860 sur l'emplacement de l'ancienne chapelle qui occupait la partie nord du château. Les vitraux du transept d'Alexandre Mauvernay sont remarquables et on peut noter la paire de bénitiers muraux qui forment les deux parties d'un coquillage géant rapporté d'Océanie par un missionnaire.

Pour en savoir plus !

**Office de Tourisme
Destination des Monts du
Lyonnais**

Tél. 04 82 90 10 85

Mail: contact@montsdulyonnaistourisme.fr
www.montsdulyonnaistourisme.fr



Road-book

La balade s'effectue sous l'entière responsabilité des utilisateurs. Surveillez les enfants notamment sur les passages routiers. Merci de respecter la nature et l'environnement ainsi que les propriétés privées.

Commencer la balade du parking, place de la Gare. Se rendre devant l'entrée du Mini Train des Monts du Lyonnais ①.

Revenir vers la gare et noter la présence d'une ancienne cloche électrique de la SNCF ② (+ 10 ans). Continuer sur le parking jusqu'à la Grande Rue. Traverser prudemment, prendre à droite puis tout de suite après le passage à niveau tourner à gauche dans le chemin qui longe la voie ferrée. Après une dizaine de mètres sur ce chemin, se retourner pour observer le panneau SNCF annonçant le passage à niveau ② (7/9 ans). Une trentaine de mètres plus loin se retourner à nouveau pour observer le signe sur le panneau SNCF ② (4/6 ans).

Continuer sur le chemin, prendre la Passerelle, passer devant le complexe sportif Joseph Vinay en direction des terrains de tennis et emprunter le Chemin des Écoliers. Après le grand virage à droite, remarquer les gros arbres en bordure de chemin sur votre gauche ③.

Poursuivre jusqu'au rond-point. Traverser sur le passage piéton et arrêtez-vous sur l'espace en pelouse, près du poteau de balisage « Le Moulin Blanc » et de l'hôtel à insectes ④.

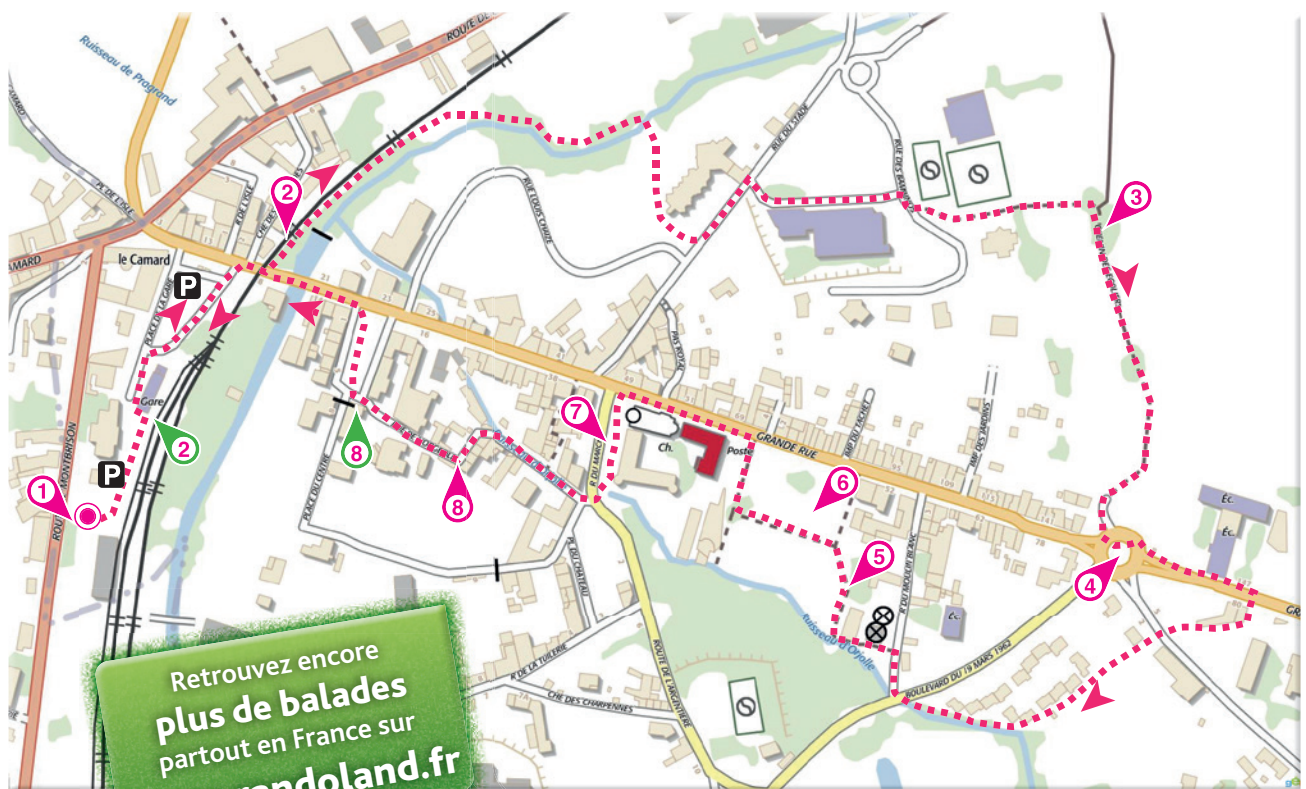
Prendre la Rue des Prairies, puis tourner à droite sur le Chemin du Ruisseau. Traverser ensuite le boulevard et prendre en face la rue du Moulin Blanc (direction école Ste-Marie). Prendre tout de suite à gauche pour arriver en face des jeux de boules. Remarquer le Monument aux Morts ⑤.

Retournez-vous : le premier arbre remarquable que vous voyez porte une plaque commémorative — c'est votre point d'observation pour les enfants de 4/6 ans et 7/9 ans ⑥. Un second arbre avec une plaque est caché dans le parc : les enfants de 10 ans et plus doivent s'y rendre pour répondre à la question ⑥.

Passer devant la Mairie et tourner à gauche sur la Grande Rue. Tourner ensuite à gauche (Place du Château) pour remarquer l'église puis le château ⑦.

Emprunter ensuite à droite la rue de l'Orgeole le long du ruisseau. Remarquer au numéro 105, l'ancienne plaque mentionnant la présence d'un artisan ⑧ (4/6 ans et 7/9 ans). Juste avant d'arriver sur la place du Centre, remarquer, sur la façade latérale du dernier immeuble, une mosaïque familière aux habitants de Sainte Foy l'Argentière ⑧ (+ 10 ans).

Prendre à droite sur la place puis à gauche sur la Grande Rue pour retrouver le parking, place de la Gare.



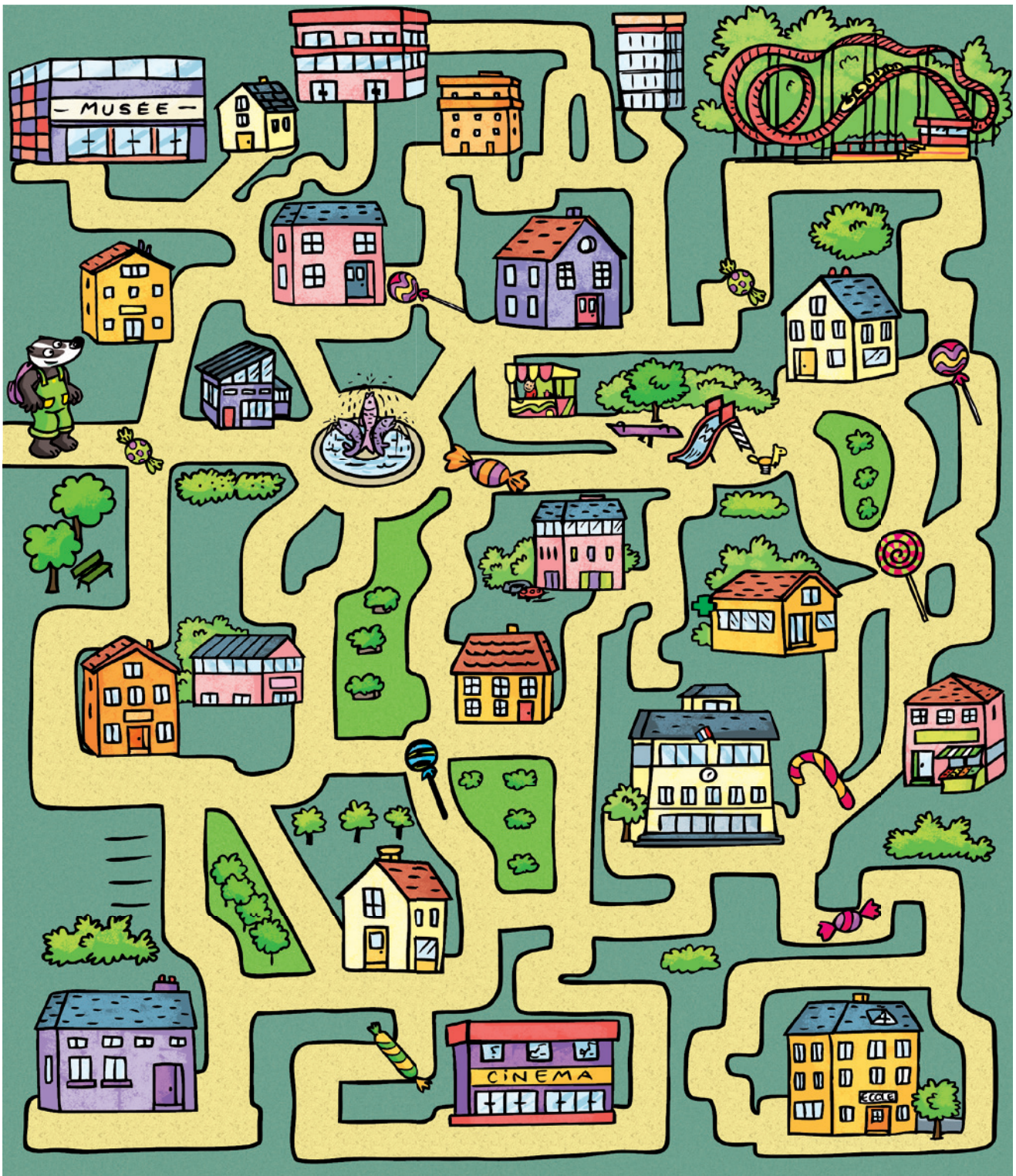
Retrouvez encore plus de balades partout en France sur www.randoland.fr

Sainte Foy l'Argentière

L'inspecteur Rando est parti se promener en ville.
Mais quel parcours va-t-il emprunter ?

Trace le chemin le plus court parcouru par l'inspecteur Rando en utilisant les informations de la page suivante.
Chaque fois que l'inspecteur Rando trouvera un bonbon sur son passage, colorie, dans l'ordre, la frise en bas de page. En fin de parcours, note dans la case réponse le nombre de bonbons coloriés.

4/6
ans



© randoland 2015. Illustrations : Armelle Drouin.

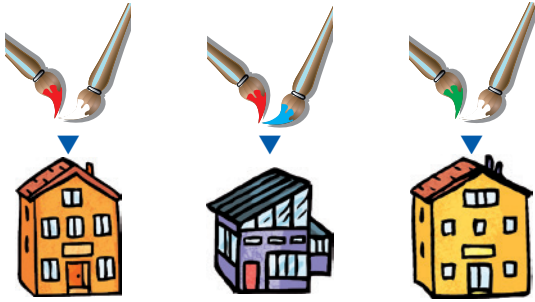
Tu peux te rendre à l'Office de Tourisme ou sur le site www.randoland.fr pour vérifier ta réponse (code énigme 6920101)



Ta réponse

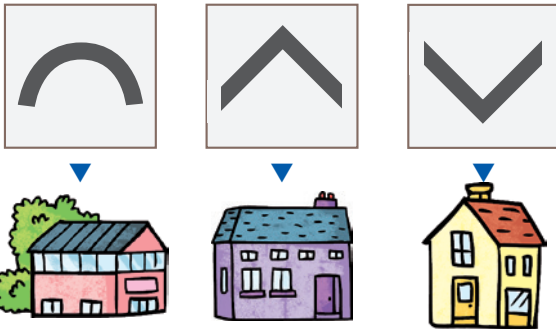
1 Le Mini Train des Monts du Lyonnais

Quels pinceaux ont permis de peindre la barrière de l'accès au Mini Train ?



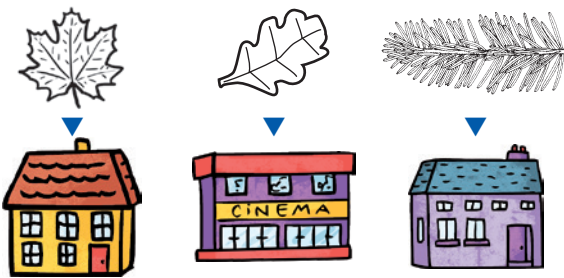
2 La voie ferrée

Quel panneau reconnais-tu le long du chemin de fer ? (Retourne-toi pour le voir !)



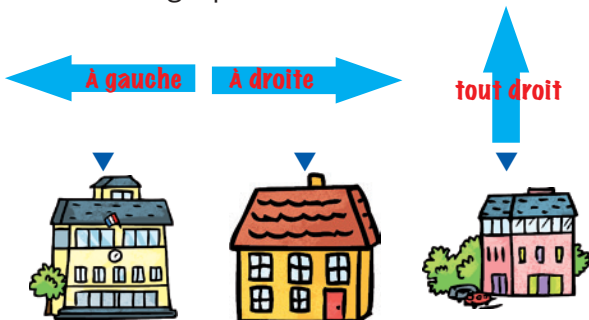
3 Les gros arbres, chemin des Écoliers

Observe attentivement les grands arbres et retrouve la forme des feuilles.



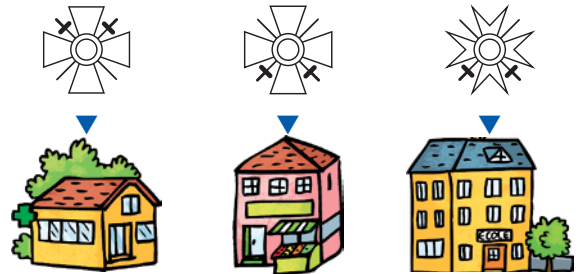
4 Le Moulin Blanc

Place-toi face aux trois panneaux. De quel côté dois-tu te diriger pour te rendre à La Chenevatière ?



5 Le Monument aux Morts

Quelle croix est représentée sur le haut du monument ?



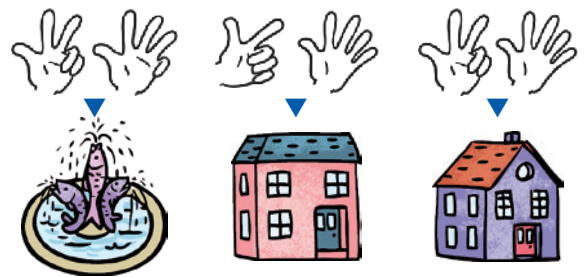
6 Les arbres du parc de la mairie

Quel groupe d'étiquettes te permet de reconstituer le deuxième mot de la plaque fixée sur le tronc de l'arbre qui date de 1945 ?



7 Le Château

Lorsque tu te places devant le portail d'entrée du château, combien comptes-tu de petits carreaux sur la fenêtre du haut de la tour ?



8 Rue de l'Orgeole, n° 105

Quel son entends-tu en prononçant les métiers inscrits sur la plaque de la façade de la maison du numéro 105 ?



Sainte Foy l'Argentière

ÉNIGME

Sainte Foy l'Argentière doit son nom à une mine de plomb argentifère qui daterait de l'époque des Romains. C'est à la fin du XVIII^e siècle que la commune s'est développée en relançant plusieurs activités, comme l'exploitation minière (arrêtée en 1931), une manufacture de porcelaine et une tuilerie.

L'arrivée du chemin de fer en 1869 a également accéléré son développement industriel, le service marchandises a même continué jusque dans les années 1990.

C'est à la fin de l'année 1938 qu'a eu lieu le dernier service voyageur. Le grand-père de Mathilde a été le dernier conducteur de ce train.

Aide l'inspecteur Rando à découvrir son prénom ?

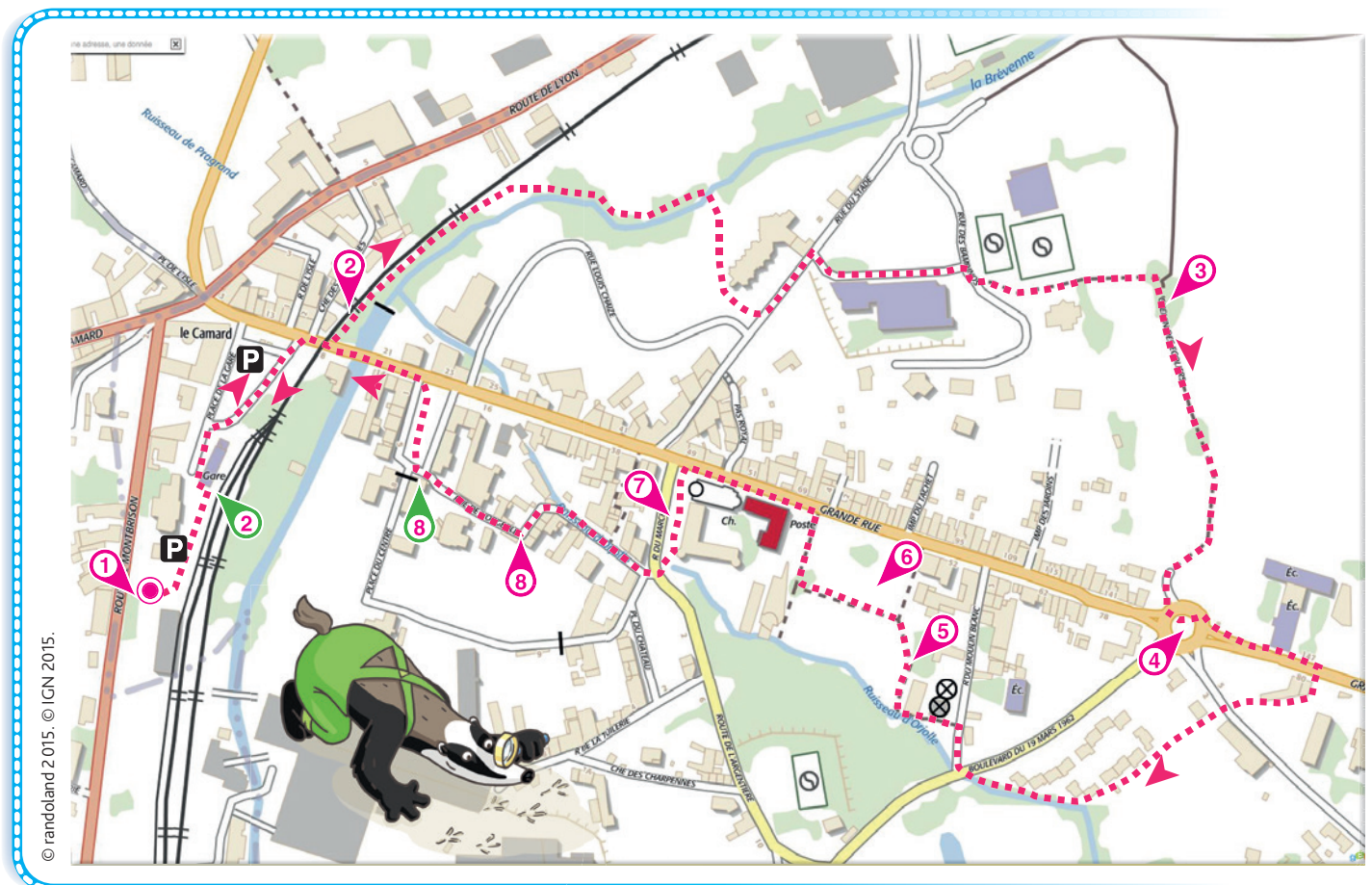
7/9
ans



Tu disposes du plan ci-dessous.

À l'emplacement des points rouges, lis les indications qui te permettront de résoudre l'énigme principale.

À la fin de ta balade, rends-toi à l'Office de Tourisme ou visite le site www.randoland.fr pour vérifier ta réponse.



Pour toutes les activités de cette fiche, reporte dans la grille de bas de page les réponses trouvées en face des nombres correspondants.

1 Le Mini Train des Monts du Lyonnais

L'inspecteur Rando a demandé à trois enfants de raconter leur périple dans le Mini Train. Pour lui compliquer la tâche, chacun a remplacé toutes les voyelles par une seule. Aide l'inspecteur à décoder leurs affirmations et retrouve celui qui se trompe. Reporte ensuite son prénom dans la grille.

Élodie: J'aa baan aama dascatar avec la candactaar da Mana-traan.

Antony: Ci qii ist imisint c'ist qii l'in viyigi i cilifiirchin sir li Mini-triin.

Samuel: J'uu uduru rugurdur pur lu funutru du Munu-truun buun unstillu sur mun fuutuulu.

2 La voie ferrée

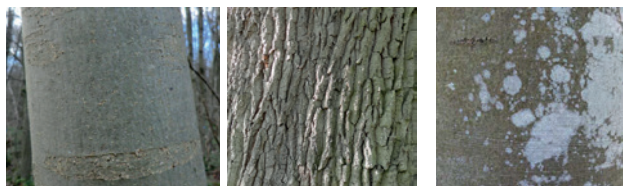
Trouve les deux lettres situées sur le panneau en dessous des feux de signalisation de la voie ferrée. Inscris dans la grille, en lettres, le rang dans l'alphabet de la deuxième lettre.

Aide

| | |
|-----|-----|
| A: | J: |
| 1 | 10 |
| B: | K: |
| 2 | 11 |
| C: | L: |
| 3 | 12 |
| ... | ... |

3 Les gros arbres, chemin des Écoliers

Note dans la grille le nom des arbres que tu peux voir sur la gauche du chemin.



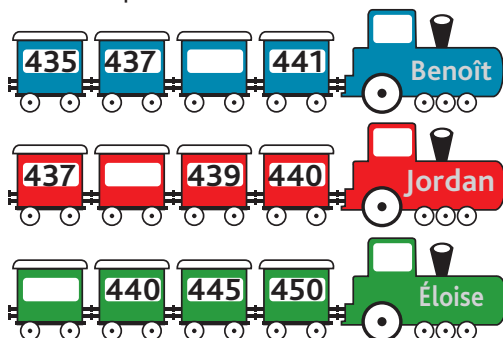
Frêne

Chêne

Hêtre

4 Le Moulin Blanc

Dans quel train peux-tu inscrire, logiquement, l'altitude à laquelle tu te trouves ?



Note dans la grille, le prénom inscrit sur le bon train.

5 Le Monument aux Morts

Raye dans la grille ci-contre toutes les lettres qui composent le nom de la femelle de l'animal trônant au sommet du monument.

| | | | |
|---|---|---|---|
| A | O | B | L |
| N | O | K | L |
| U | X | P | N |
| E | E | S | M |

Parmi les lettres restantes, note dans la grille de bas de page celle qui apparaît le plus souvent ?

6 Les arbres du parc de la mairie

Retrouve l'arbre planté pour le bicentenaire de la Révolution Française.

Inscris dans la grille, en toutes lettres, le chiffre des dizaines de l'année de plantation de cet arbre.

7 L'église

Pénètre à l'intérieur de l'église. Observe le vitrail offert par le marquis de Fenoyl.

Inscris dans la grille le nom de l'objet tenu par le personnage agenouillé.

8 Rue de l'Orgeole, n° 105

Pour cette énigme, les consonnes valent + 4 et les voyelles - 2.

Ex.: $HANDBALL = 4 - 2 + 4 + 4 + 4 - 2 + 4 + 4 = 20$

Retrouve la plaque gravée sur la façade de la maison au numéro 105 de la rue.

Calcule la valeur du premier métier que tu lis et reporte ton résultat dans la grille en toutes lettres.

Grille réponse

Circuit n° 6920101M

| | | | | | | | | | |
|---|---|--|--|--|--|--|--|--|--|
| 1 | > | | | | | | | | |
| 2 | > | | | | | | | | |
| 3 | > | | | | | | | | |
| 4 | > | | | | | | | | |
| 5 | > | | | | | | | | |
| 6 | > | | | | | | | | |
| 7 | > | | | | | | | | |
| 8 | > | | | | | | | | |

Reporte ci-dessous les caractères des cases colorées pour retrouver le prénom du grand-père de Mathilde.

Ta réponse:

Sainte Foy l'Argentière

ÉNIGME

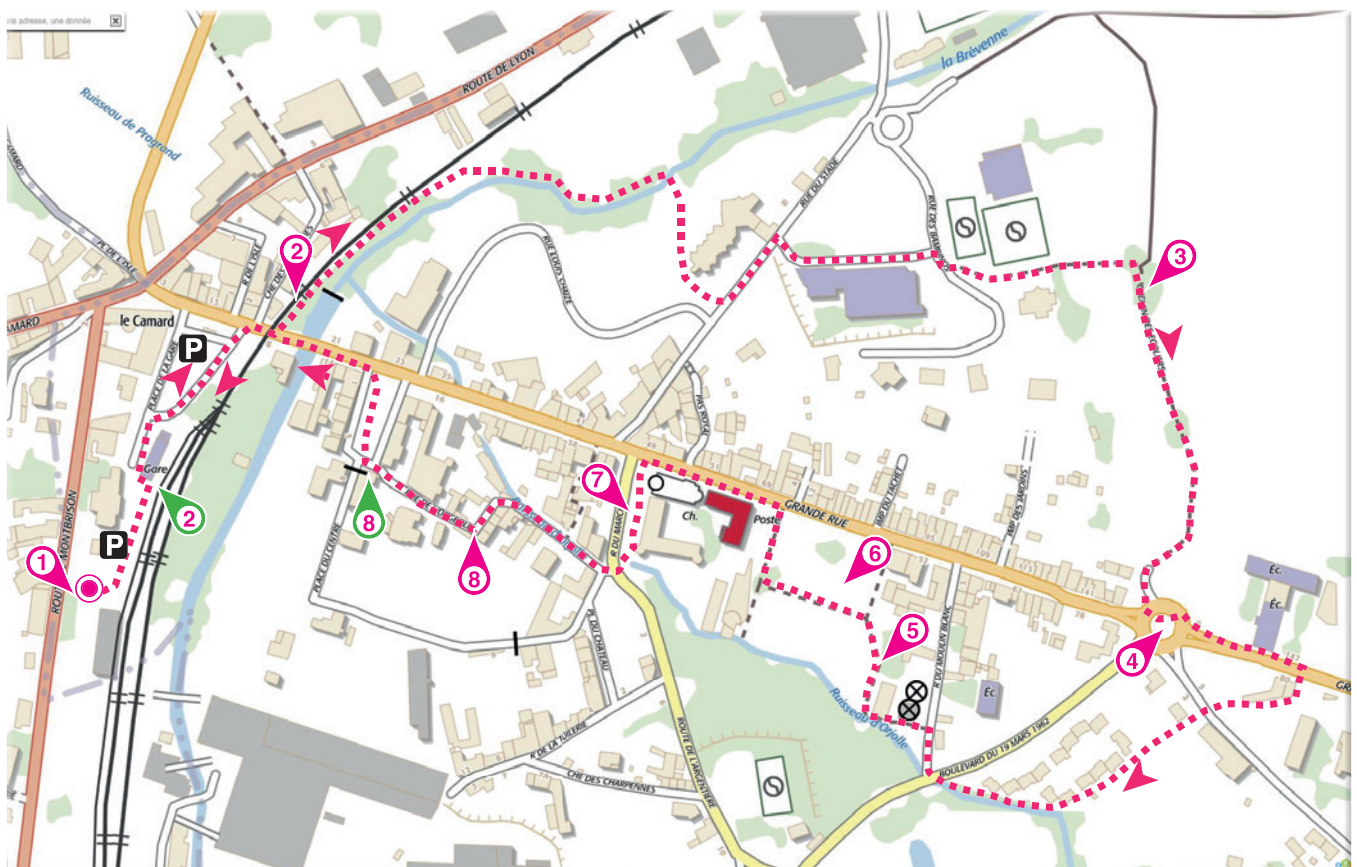
Les tuileries de Sainte Foy l'Argentière existent depuis le XVIII^e siècle. Les tuiliers faisaient tout à la main et moulaient les tuiles sur leurs cuisses. C'est dans les années 1880 qu'elles ont évolué pour devenir mécaniques. Développées au cours des années, Les Grandes Tuileries du Rhône sont maintenant les plus importantes d'Europe. L'inspecteur Rando, de passage à Sainte-Foy, découvre les bâtiments de cette grande tuilerie. Il aimerait connaître qui a été le fondateur de la tuilerie mécanique. Il a établi une première liste de familles ayant participé à l'évolution de la commune. Il a maintenant besoin de ton aide pour retrouver le nom du fondateur de la tuilerie mécanique. Sauras-tu l'aider ?



Tu disposes du plan ci-dessous. À l'emplacement des points rouges, lis les indications qui te permettront de résoudre l'énigme principale. À la fin de ta balade, rends-toi à l'Office de Tourisme ou visite le site www.randoland.fr pour vérifier ta réponse.

LISTE DES FAMILLES

- ▶ Famille FEUGA
- ▶ Famille GÉMIER
- ▶ Famille BLANC FRENET
- ▶ Famille FENOYL
- ▶ Famille PLANUD
- ▶ Famille BERTHOLON
- ▶ Famille GAREL
- ▶ Famille PROTHIÈRE



Lors du passage devant chacun des indices, lis attentivement les indications fournies. Raye les réponses obtenues dans la grille de mots mêlés. Attention les mots peuvent être écrits à l'horizontale, à la verticale, en diagonale, à l'endroit et à l'envers !

1 Le Mini Train des Monts du Lyonnais

Observe les inscriptions sur le vieux train et trouve la vitesse maximum.
Raye dans la grille le chiffre de la dizaine inférieur à ton résultat écrit en toutes lettres.

2 La cloche électrique de la gare

Observe bien le poteau gris en fonte près de la cloche électrique. Deux plaques sont moulées dans le métal. Lis attentivement les inscriptions sur le poteau. Arrives-tu à trouver le sigle de la compagnie ferroviaire qui utilisait cette cloche ?

UN PEU D'AIDE

Un sigle est la suite des initiales de plusieurs mots employée comme abréviation. Par ex., SNCF est le sigle de Société Nationale des Chemins de fer Français.

3 Les gros arbres, chemin des Écoliers

L'inspecteur Rando a demandé à trois graphistes de dessiner le fruit du chêne.
Raye dans la grille le nom du fruit.



Gland



Pomme de pin



Noisette

4 Le Moulin Blanc

En observant le panneau d'information de l'hôtel à insectes, tu peux découvrir qu'il existe trois catégories d'insectes utiles aux jardins.
Raye dans la grille le nom complet de l'insecte qui fait partie de la catégorie des pollinisateurs et dont le deuxième nom est aussi celui d'un fruit.

5 Le Monument aux Morts

Place-toi face au dessin de la croix avec les deux épées. Recopie ensuite les lettres correspondant au code suivant :

1-14; 3-3; 5-6; 5-8; 7-8; 6-12

où le nombre en vert t'indique le n° de ligne et le nombre en bleu la position de la lettre dans la ligne.

Ex.: 3-2 signifie le 3^e caractère de la 2^e ligne

Raye dans la grille le mot que tu as trouvé.

6 Les arbres du parc de la mairie

Retrouve les feuilles de l'arbre replanté en 1977 ?



A



B



C

Raye dans la grille la lettre qui correspond à l'ombre chinoise des feuilles de cet arbre.

7 Le Château

Trois jeunes photographes ont pris la tour du château en photo. Une seule n'a pas été modifiée.
Raye dans la grille le prénom des photographes qui ont modifié leur photo.



Hugo



John



Tom

8 Rue de l'Orgeole, la mosaïque

Retrouve la mosaïque sur la façade de l'immeuble.
Raye dans la grille la forme géométrique représentée au centre.

À la fin de ta balade, remets en ordre les lettres qui n'ont pas été barrées et tu trouveras le nom du fondateur des tuileries mécaniques.

Grille de mots mêlés

| | | | | | | | | |
|---|---|---|---|---|---|---|---|---|
| E | O | D | N | A | L | G | | N |
| D | | G | O | | T | | L | O |
| A | Y | B | U | R | | O | | L |
| L | | N | E | H | S | M | M | L |
| A | L | N | | A | L | | O | I |
| B | T | | N | P | | F | T | P |
| E | E | G | | | | | | A |
| | E | N | O | R | T | I | C | P |



Tu devrais avoir retrouvé le nom du fondateur des tuileries mécaniques.

Ta réponse:

Circuit n° 6920101G

Sainte-Foy l'Argentière

6920101

4/6 ans - Laby Ville
Réponse générale: **5 bonbons**

| | | |
|---|----------------------------|--------------------------|
| 1 | rouge et blanc | maison orange (1 bonbon) |
| 2 | flèche vers bas | maison jaune pâle |
| 3 | feuille de chêne | cinéma (2 bonbons) |
| 4 | à gauche | mairie |
| 5 | 2 ^e croix | magasin rose (3 bonbons) |
| 6 | PLANTÉ (étiquettes jaunes) | kiosque (4 bonbons) |
| 7 | 8 carreaux | maison violette |
| 8 | son «a» | manège (5 bonbons) |

7/9 ans - Réponse générale: **JACQUELIN**

| | Réponse |
|---|---|
| 1 | fauteuil fenêtre > SAMUEL (U) |
| 2 | 2 lettres : PN > N = QUATORZE (Q) |
| 3 | CHÊNE (C) |
| 4 | JORDAN (J) |
| 5 | coq > poule > N reste deux fois (N) |
| 6 | 1989 > chiffre de dizaines = 8 = HUIT (I) |
| 7 | CLÉ (L et E) |
| 8 | MATELASSIER:4-2+4-2+4-2+4+4-2-2+4 = QUATORZE (A) |

Grille réponse

| | | | | | | | | | |
|-----|---|---|---|---|---|---|---|---|--|
| 1 > | S | A | M | U | E | L | | | |
| 2 > | Q | U | A | T | O | R | Z | E | |
| 3 > | C | H | E | N | E | | | | |
| 4 > | J | O | R | D | A | N | | | |
| 5 > | N | | | | | | | | |
| 6 > | H | U | I | T | | | | | |
| 7 > | C | L | E | | | | | | |
| 8 > | Q | U | A | T | O | R | Z | E | |

Ta réponse: **J A C Q U E L I N**

+10 ans - Réponse générale: **FENOYL**

| | Réponse |
|---|--|
| 1 | vit. maxi:40 --> donc 30 --> rayer le mot TRENTE |
| 2 | sigle = PLM --> rayer le sigle PLM |
| 3 | fruit du chêne = gland --> rayer le mot GLAND |
| 4 | le papillon citron --> rayer les mots PAPILLON et CITRON |
| 5 | le code reconstitue le mot balade --> rayer le mot BALADE |
| 6 | feuille du milieu --> rayer la lettre B |
| 7 | photos modifiées = Hugo (à gauche) et Tom (à droite) --> rayer les prénoms HUGO et TOM |
| 8 | rayé le mot LOSANGE |

À la fin de ta balade, remets en ordre les lettres qui n'ont pas été barrées et tu trouveras le nom du fondateur des tuileries mécaniques.

Grille de mots mêlés

| | | | | | | | | |
|---|---|---|---|---|---|---|---|---|
| E | O | D | N | A | L | G | | N |
| D | | G | O | | T | | L | O |
| A | Y | B | U | R | | O | | L |
| L | | N | E | H | S | M | M | L |
| A | L | N | | A | L | | O | I |
| B | T | | N | P | | F | T | P |
| E | E | G | | | | | | A |
| | E | N | O | R | T | I | C | P |