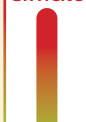




Rhône

Vourles

Très difficile



Très facile

2h15



3,7 km

Maison Forte



Bienvenue à Vourles, dans la Vallée du Garon !

Porte d'entrée des Coteaux du Lyonnais, et à deux pas de la Métropole de Lyon, Vourles est une petite commune d'environ 3500 habitants où il fait bon vivre. Malgré son caractère plutôt résidentiel aujourd'hui, Vourles a su garder son âme et nous pouvons aujourd'hui admirer des traces de son passé. Lieu de villégiature des bourgeois lyonnais, entre le 17^e et le 19^e siècle, de belles maisons des champs sont encore visibles aujourd'hui. De son riche passé de commune agricole, Vourles conserve encore quelques vergers, son alambic, et son fameux « Marché de Vourles », labellisé « Marché de Producteurs de Pays ».

Belle balade et n'hésitez pas à venir en visite guidée pour découvrir le patrimoine caché de Vourles !

Office de Tourisme des Monts du Lyonnais

Tél. : 04 82 90 10 85

Mail: contact@montsdulyonnaistourisme.fr

Site: www.montsdulyonnaistourisme.fr



Découvrez la commune de Vourles

Visites guidées toute l'année sur réservation

N'hésitez pas à vous renseigner !

Retrouvez encore
plus de balades
partout en France sur
www.randoland.fr



Road-book

La balade s'effectue sous l'entière responsabilité des utilisateurs. Surveillez les enfants notamment sur les passages routiers. Merci de respecter la nature et l'environnement ainsi que les propriétés privées.

Commencer la balade face au portail de Maison Forte ① (7/9 ans). Remarquer la croix sur sa gauche ① (4/6 ans). Entrer dans la propriété de Maison Forte ① (+ 10 ans).

Faire le tour de la Maison Forte par la gauche. En ressortant, prendre à droite, au bout du parking, le passage piétonnier qui contourne Maison Forte. Traverser ensuite la rue Charles de Gaulle puis la rue de Champemin. Continuer en face dans le parc en longeant le groupe scolaire sur votre droite. Noter la présence d'un arbre remarquable face à vous ②.

Continuer dans le parc, côté gauche, ressortir à gauche avant le puits, puis prendre tout de suite à gauche avant le parking le chemin des Pilonnes. Tourner à droite. Prendre à droite la rue du Progrès. Passer près de la Croix Sigaud. Continuer en face sur le chemin de Montbel. Prendre la première à gauche, rue Champin-Jaillet. Noter la présence de vergers sur votre gauche ③.

Au bout de la rue continuer tout droit sur le chemin, entre vignes et arbres fruitiers. Poursuivre jusqu'à l'exploitation maraîchère. Suivre la route (chemin du Bois Vert) jusqu'à l'intersection suivante.

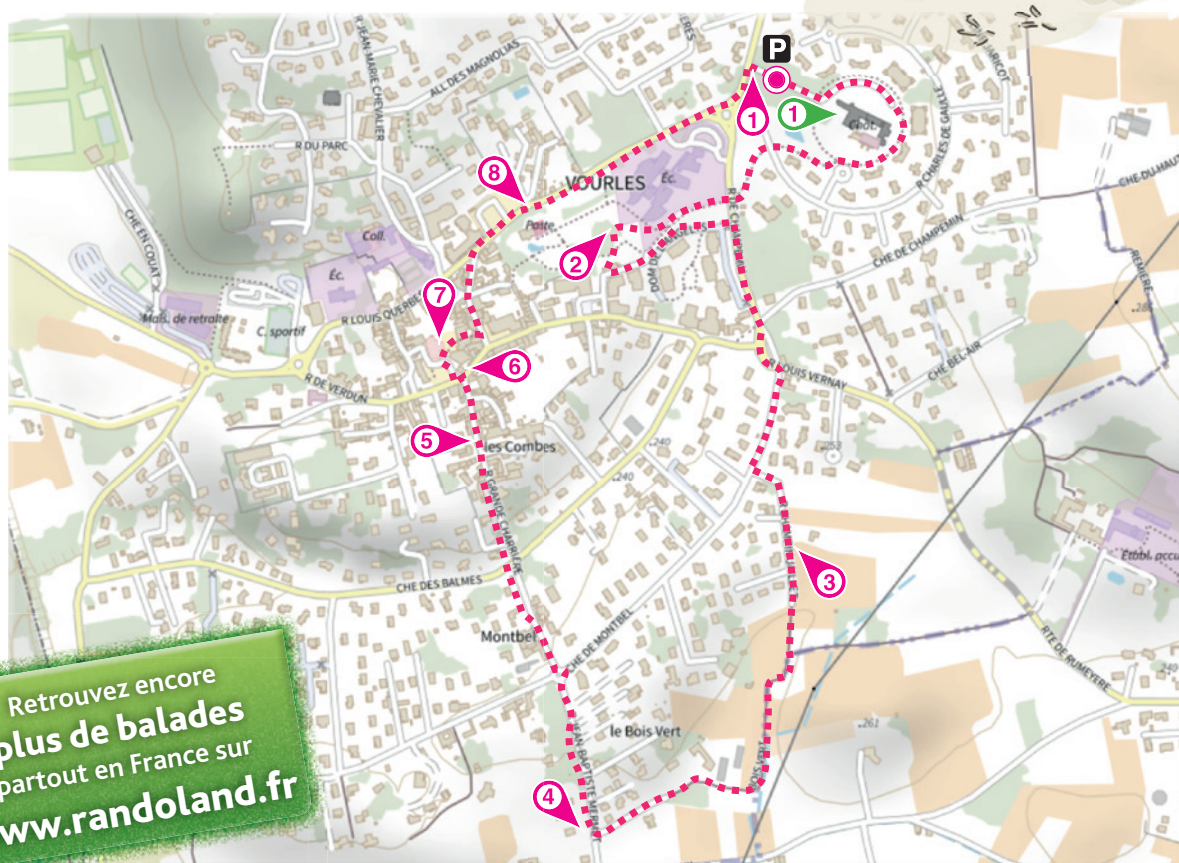
Observer les indications sur le poteau de balisage du Bois Vert ④.

Tourner à droite, rue Jean-Baptiste Mermet. Au rond-point, continuer tout droit dans la rue Grande Charrière. Faire une pause au n° 8, maison des Jacobins ⑤ (4/6 ans et 7/9 ans). Un peu plus loin sur la droite, prendre l'impasse Grolée. Remarquer la belle génoise au-dessus du grand portail vert ⑤ (+ 10 ans).

Arriver sur la place de la Résistance et contempler la Fresque des Vourlois ⑥.

Sur cette même place se trouvent l'Église Saint Bonnet ⑦ (7/9 ans et + 10 ans) et un peu plus loin à droite, la statue des Devoirs et Droits du citoyen ⑦ (4/6 ans).

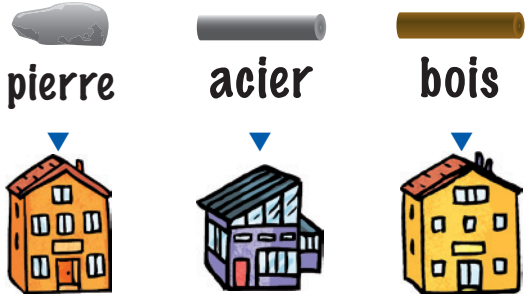
Prendre le passage qui permet de revenir sur la rue Bertrange et poursuivre jusqu'à la mairie ⑧. La balade se termine au Parc de la Mairie.



Retrouvez encore
plus de balades
partout en France sur
www.randoland.fr

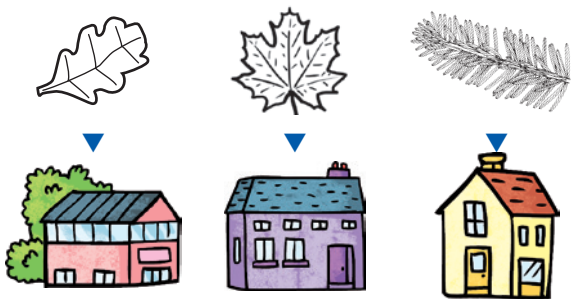
1 Maison Forte (la croix)

Quelle est la matière de cette croix ?
Tu vas découvrir la première étape de l'Inspecteur Rando.



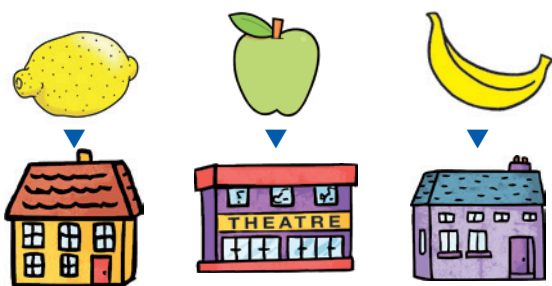
2 L'arbre remarquable

Observe cet arbre et retrouve le dessin de ses feuilles.



3 Les vergers

Un seul de ces fruits peut être cueilli dans les vergers. Lequel ?



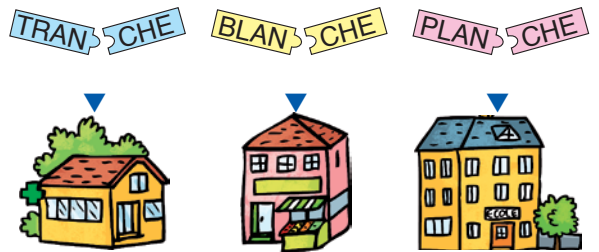
4 Le Bois Vert

Combien de fois retrouves-tu le chiffre zéro (0) sur tous les panneaux jaunes ?



5 La maison des Jacobins

Quel groupe d'étiquettes te permet de reconstituer le nom de la couleur de la Vierge au-dessus de la grande porte en bois ?



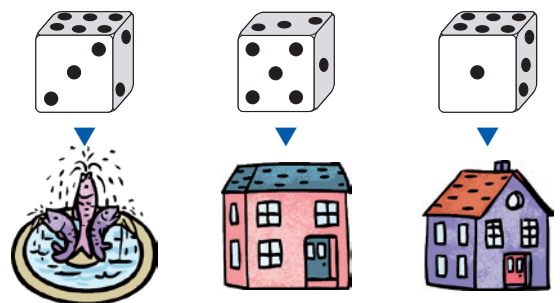
6 La Fresque des Vourlois

Quel son entends-tu lorsque tu prononces le nom de l'objet sur lequel sont assis le monsieur et la petite fille ?



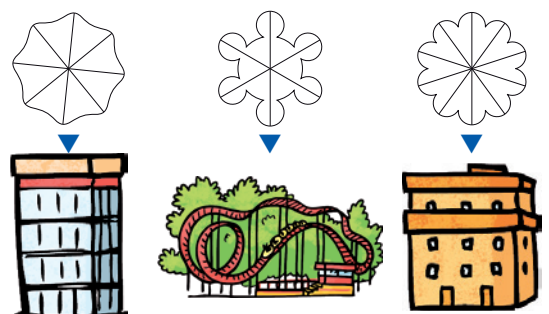
7 La statue des droits et des devoirs

Combien de doigts sont visibles sur la main la plus haute ?



8 L'alambic

Quelle forme reconnais-tu pour les poignées des deux robinets en cuivre ?



ÉNIGME

Le marché de Vourles, anciennement aux Sept chemins, a trouvé sa place Route de Brignais/Irigny (RD 127).

Aujourd'hui, le marché de Vourles, qui rassemble de nombreux producteurs, est réellement atypique : il ouvre au « son de la cloche » à 18h30, le vendeur ne peut commercialiser que ses propres produits et en raison de la rapidité du marché (1h) la vente se fait au colis (pré pesé).

Mathilde est fière de son papa qui vend sur le marché de Vourles les produits de sa récolte.

Sauras-tu retrouver le métier exercé par le papa de Mathilde ?

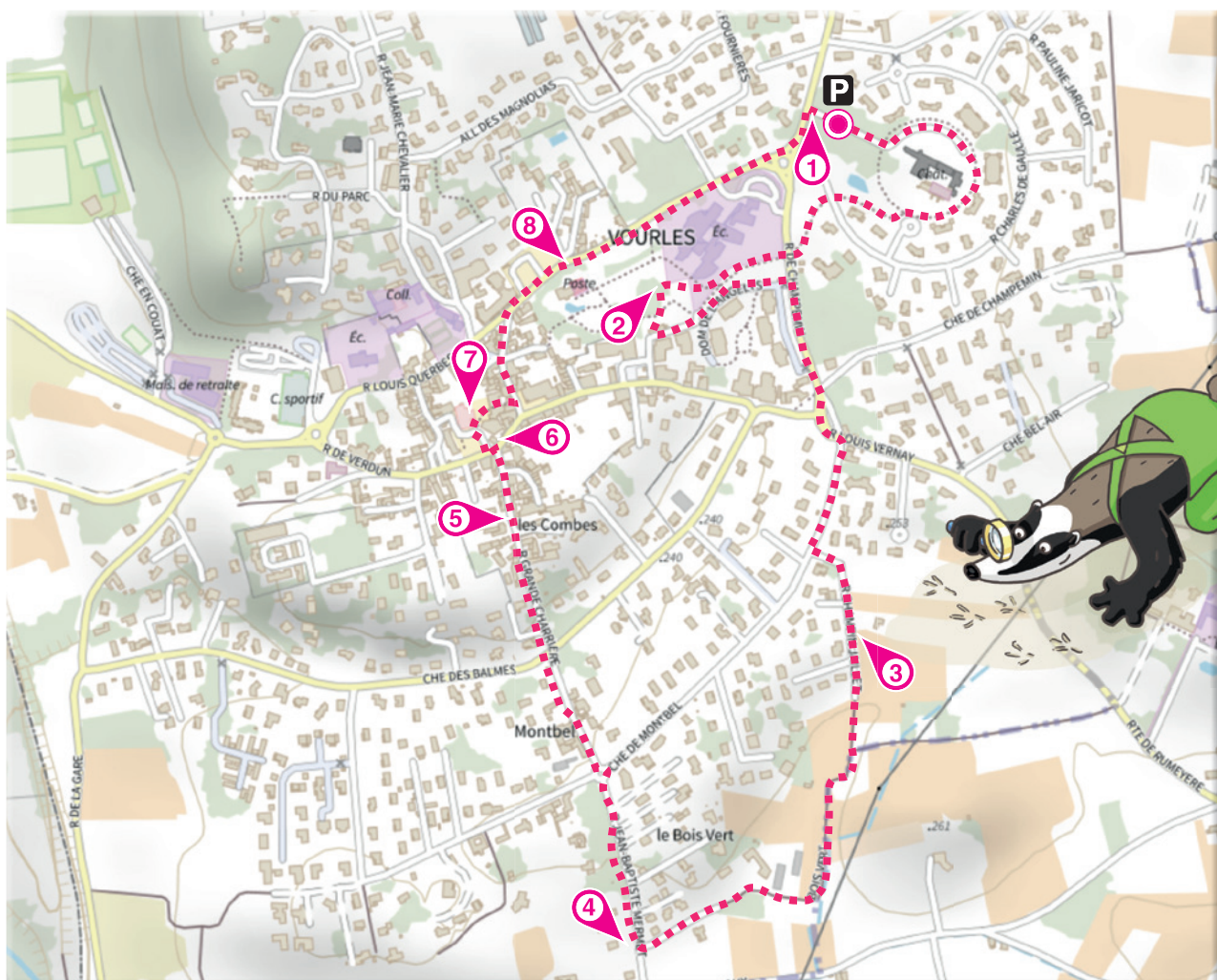
7/9
ans



Tu disposes du plan ci-dessous.

À l'emplacement des points rouges, lis les indications qui te permettront de résoudre l'énigme principale.

Tu peux te rendre sur le site de l'Office de tourisme (www.montsdulyonnaistourisme.fr) ou sur www.randoland.fr pour vérifier ta réponse (code énigme 6926801M).



Pour toutes les activités de cette fiche, reporte dans la grille de bas de page les réponses trouvées en face des nombres correspondants.

1 Maison Forte (le portail)

Sur le sommet de la grille du portail, trouve les deux lettres représentant les initiales du propriétaire de cette maison au XIX^e siècle.

L'une d'elles est le J, retrouve l'autre.

Trouve quel est le chiffre correspondant à cette lettre, grâce à l'aide.

Écris ce chiffre en lettres dans la grille réponse

Aide

A : 1	J : 10
B : 2	K : 11
C : 3	L : 12
...	...

2 L'arbre remarquable

Trois enfants ont pris en photo le fruit de cet arbre. Note dans la grille le prénom du bon photographe.



Margaux



Quentin



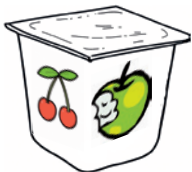
Marlène

3 Les vergers

Éloïse, Jordan et Benoît font une halte goûter au milieu des vergers.

Ils pensent que leur compote est composée de fruits qu'on aurait pu trouver dans ces vergers. Pourtant l'un d'eux se trompe.

Inscris son prénom dans la grille.



Éloïse



Benoît



Jordan

4 Le Bois Vert

Raye dans la grille ci-contre toutes les lettres qui composent les destinations qui se trouvent à plus de 1,5 kilomètre. Parmi les lettres restantes, quelle est celle qui apparaît le plus souvent ?

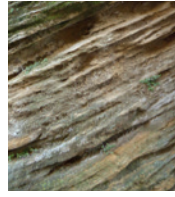
Note ta réponse dans la grille en bas de page.

A	V	C	L
L	M	B	Y
Y	R	H	R
B	E	L	I

5 La maison des Jacobins

Trois enfants présentent leur photo du mur de cette maison.

Écris dans la grille le prénom de l'enfant qui ne se trompe pas.



Louis



Lucas



Léane

6 La Fresque des Vourlois

Quelle est la couleur du tee-shirt du petit garçon qui porte des lunettes ?

Inscris dans la grille le nom de cette couleur, mais en anglais.

Aide

Les couleurs :
Noir : Black ;
Jaune : Yellow ;
Rouge : Red.

7 L'église

Parmi tous les vitraux de cette église, retrouve celui représentant Saint Paul et Saint Pierre.

Note dans la grille le mot inscrit entre les deux personnages.

8 L'alambic

L'inspecteur Rando a demandé à trois touristes de lui décrire l'alambic. Pour lui compliquer la tâche, chacun a remplacé toutes les voyelles par une seule. Aide l'inspecteur à décoder leurs affirmations et retrouve celui qui dit vrai.

Reporte ensuite son prénom dans la grille.

Élodie : Daax cadrans andaqaant la prassaan.

Samuel : L'onoto do mosoro ost lo bor.

Antony : Lus tunnuux sunt un ulumunuum.

Grille réponse

Circuit n° 6926801M

1	>							
2	>							
3	>							
4	>							
5	>							
6	>							
7	>							
8	>							

Reporte ci-dessous les caractères des cases colorées pour retrouver le métier du papa de Mathilde.

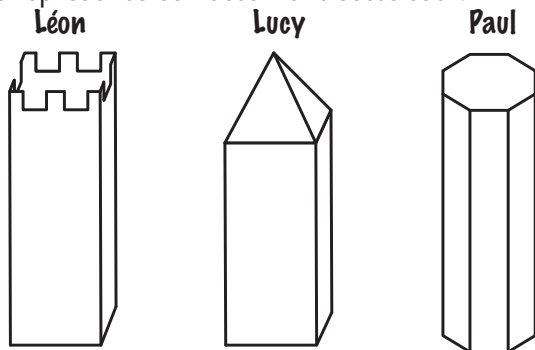
Ta réponse:

Lors du passage devant chacun des indices lis attentivement les indications fournies. Raye les réponses obtenues dans la grille de mots mêlés. Attention les mots peuvent être écrits à l'horizontale, à la verticale, en diagonale, à l'endroit et à l'envers !

1 Maison Forte

L'inspecteur Rando a demandé à trois enfants de dessiner la forme de la plus haute tour de la Maison Forte.

Raye dans la grille les prénoms de ceux qui n'ont pas représenté correctement cette tour.



2 L'arbre remarquable

Dans la liste ci-dessous, un seul de ces mots correspond au nom de cet arbre.

Raye-le dans la grille de bas de page.

PLATANE – ÉPINE – CÈDRE – AIGUILLE – TILLEUL

3 Les vergers

Romain, Paul et Martial ont préparé chacun un cocktail de jus de fruits.

Un seul a utilisé des jus de fruits pouvant provenir des vergers de Vourles.

Raye son prénom dans la grille.

Cocktail de Romain	Cocktail de Paul	Cocktail de Martial
<ul style="list-style-type: none"> • 1/5 jus de raisin • 4/5 jus d'ananas 	<ul style="list-style-type: none"> • 1/3 jus de pomme • 1/3 jus de poire • 1/3 jus de citron 	<ul style="list-style-type: none"> • 1/2 jus de pomme • 1/4 jus de cerise • 1/4 jus de raisin

4 Le Bois Vert

Quentin effectue le trajet aller-retour de Champin-Jaillet à Vourles-Bourg, en passant par le Bois Vert. Combien de kilomètres fait-il ?

Raye ce nombre (écrit en lettres) dans la grille.



5 La génoise

Observe la génoise au-dessus de ce grand portail.

En t'aidant de l'encadré ci-contre, raye dans la grille le titre du propriétaire de cette maison.

Le saviez-vous

La génoise est une fermeture d'avant-toit formée de plusieurs rangs de tuiles-canal. Si les génoises servaient à éloigner l'eau de pluie des murs, elles n'en étaient pas moins un signe extérieur de richesse. Ainsi, 2 rangs de génoises marquaient l'appartenance de la maison à un roturier et 3 rangs à celle d'un noble.

6 La Fresque des Vourlois

Place-toi devant la porte-fenêtre.

Raye, dans la grille, le nom du mathématicien français auteur d'un théorème de géométrie.

7 L'église

Observe la croix située à l'extérieur de l'église.

On peut y voir deux outils. L'un est une tenaille. Au jeu du Scrabble®, calcule la valeur du nom de l'autre outil.

Raye ta réponse, écrite en lettres, dans la grille.

Aide

Lettres du Scrabble®

M ₂	H ₄	U ₁	R ₁
A ₁	T ₁	F ₄	C ₃
O ₁	N ₁	E ₁	X ₁₀

8 L'alambic

Sur le cadran du manomètre il est noté l'unité de mesure de la pression à l'intérieur du tube.

Raye dans la grille cette unité de mesure qui s'écrit en 3 lettres.

À la fin de ta balade, remets en ordre les lettres qui n'ont pas été barrées et tu trouveras l'identité du dernier propriétaire de Maison Forte. Pour cela, aide-toi des noms au recto de cette feuille.

Grille de mots mêlés

L	R	E	L	B	O	N	Q	A
T	E	I		M	Y	C	U	
	D	O	C	N	C		A	T
V		R	N	O	U	A	T	T
C	E	D	R	E	L	I	R	I
L	A	I	T	R	A	M	E	U
R		H		R	A	B		H
S	E	U	G	R	A	S	E	D



Tu devrais avoir retrouvé l'identité du propriétaire ?

Circuit n° 6926801G

Ta réponse :

4/6 ans - Laby Ville
Réponse générale : **4 bonbons**

1	pierre	maison orange (1 bonbon)
2	épine (image de droite)	maison jaune
3	pomme	théâtre (2 bonbons)
4	2 fois	mairie
5	blanche (étiquettes jaunes)	magasin rose (3 bonbons)
6	banc = son «an»	kiosque (4 bonbons)
7	dé de droite (1)	maison violette
8	forme de gauche	tour vitrée

7/9 ans - Réponse générale : **ARBORICULTEUR**

	Réponse
1	P = SEIZE (I)
2	fruit du cèdre (photo du milieu) = QUENTIN (E)
3	pas d'orange = BENOIT (O et T)
4	Charly, Millery -> restent 2 B et un V = B
5	Mur en galets = LUCAS (U)
6	Rouge = RED (R)
7	ECCLESIA (C et A)
8	SAMUEL («L'unité de mesure est le bar») (L)

Grille réponse

1 >	S	E	I	Z	E			
2 >	Q	U	E	N	T	I	N	
3 >	B	E	N	O	I	T		
4 >	B							
5 >	L	U	C	A	S			
6 >	R	E	D					
7 >	E	C	C	L	E	S	I	A
8 >	S	A	M	U	E	L		

Ta réponse: **A R B O R I C U L T E U R**

+10 ans - Réponse générale : **RICHARD VITTON MARC**

	Réponse
1	Bon dessin est celui de Paul -> rayer LEON et LUCY
2	l'arbre est un CEDRE
3	pomme cerise raisin -> rayer MARTIAL
4	$1,1+0,9 = 2 \times 2 = 4$ -> rayer QUATRE
5	3 rangs -> rayer NOBLE
6	Théorème de DESARGUES
7	MARTEAU = 8 -> rayer HUIT
8	BAR

À la fin de ta balade, remets en ordre les lettres qui n'ont pas été barrées et tu trouveras l'identité du dernier propriétaire de Maison Forte. Pour cela, aide-toi des noms au recto de cette feuille.

Grille de mots mêlés

L	R	E	L	B	O	N	Q	A
T	E	I		M	Y	C	U	
	D	O	C	N	C		A	TR
V		R	N	O	U	A	T	T
C	E	D	R	E	L	I	R	I
L	A	I	T	R	A	M	E	U
R		H		R	A	B		H
S	E	U	G	R	A	S	E	D